

# Agroforesterie gersoise :

## Bilan du programme expérimental Eau et Biodiversité







# **Agroforesterie moderne : les acquis de la recherche**

**Produire plus : jusqu'à 50 % de plus à surface égale**

**Produire mieux : protection et confort**

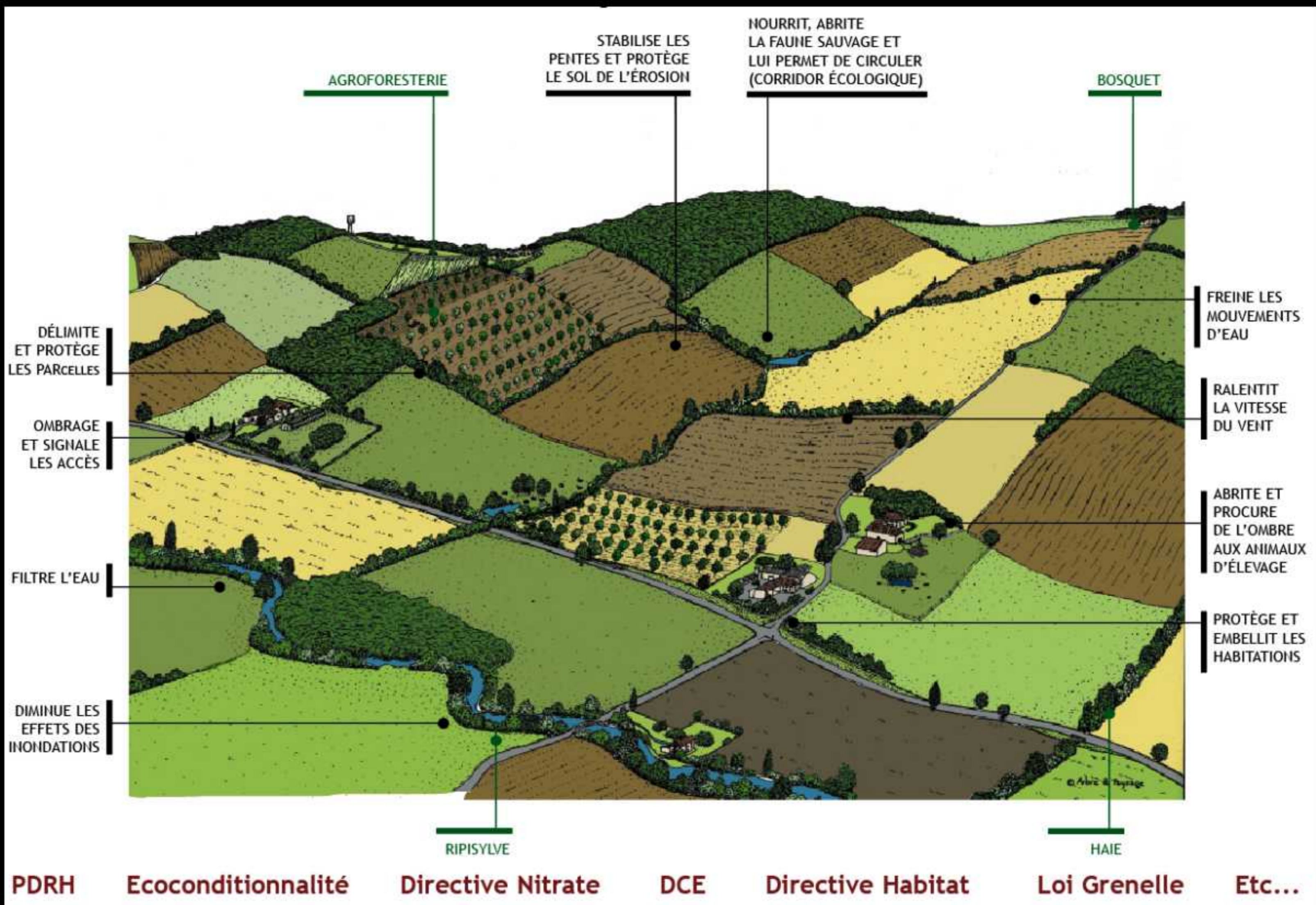
**Produire efficacement : machinisme et techniques**

**Produire diversifié : bois œuvre, énergie, fertilité**



# Eau - Sol - Climat - Biodiversité

## Protection - Production - Paysages





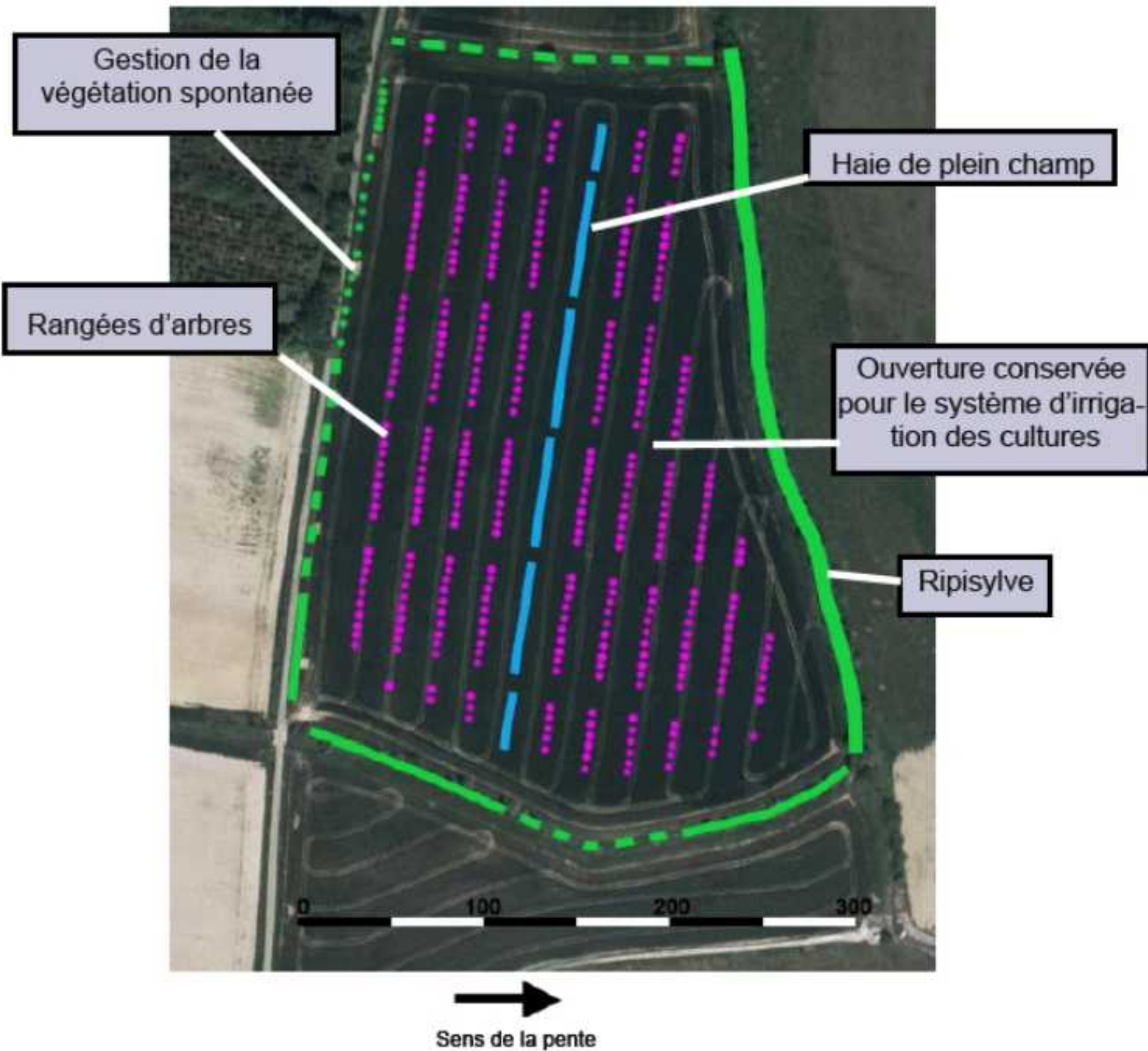
Vers un système  
agroforestier  
plus intégré

### **Agroforesterie moderne de «1<sup>ière</sup> génération»**

Densité de plantation souvent supérieure à 200 voire 400 t/ha  
Une seule essence et population souvent monoclonale  
Désherbage de la bande enherbée au pied des arbres

### **Agroforesterie de «2<sup>ième</sup> génération»**

Implantation à large espacement d'essences précieuses d'origine locale, semis de bandes enherbées diversifiées au pied des arbres, intégration et gestion de la végétation existante ou en devenir sur les bords de champs



Restauration d'un arbre têtard dont les branches seront valorisées en bois de chauffage et bois raméal fragmenté (BRF) incorporé au sol ou en paillage

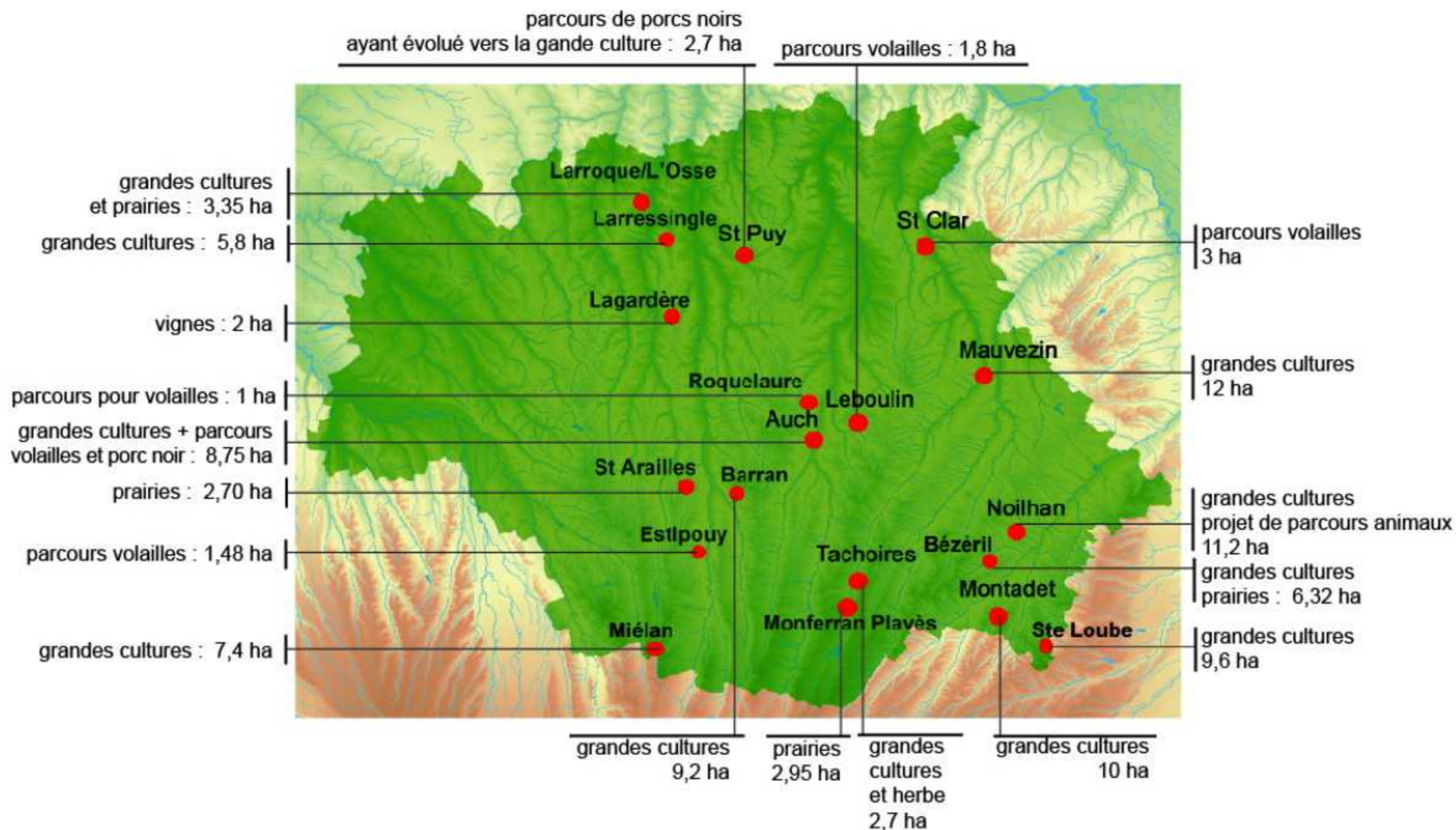


Une diversité d'espèces mellifères dont l'étalement des périodes de floraison est favorable aux pollinisateurs



Régénération naturelle sur les bords de champs: Favoriser l'implantation d'une végétation herbacée et arborée, source de biodiversité

# Les 100 premiers hectares d'agroforesterie plantés dans le Gers



**Diversité des parcelles plantées en agroforesterie dans le Gers**

- Bonne efficacité des paillages biodégradables et des protections
- Taux de mortalité moindres / plantations classiques
- Pas de contraintes fortes signalées par les agriculteurs
- Des techniques de gestion de la bande enherbée à améliorer



# Vers des projets de Recherche et Développement

- 1 - Dispositif d'étude sur les syrphes
- 2 - Dispositif d'étude sur les carabidés
- 3 - Dispositif d'étude sur l'abeille domestique
- 4 - Evaluation de la biomasse produite par les arbres têtards





## Bilan du programme sur l'agroforesterie gersoise

En l'espace de 3 années, nous avons pu :

- Dépasser le cadre expérimental en développant sur le terrain une agroforesterie de deuxième génération, adaptée au contexte et aux enjeux locaux
- Tester et valider l'ergonomie des parcelles aménagées
- Tester avec succès divers types de paillages biodégradables et systèmes de protection
- Tester diverses configurations d'aménagement toujours en lien avec l'environnement proche
- Tester l'adaptation des modèles agroforestiers à la diversité des productions agricoles gersoises
- Mettre en place des protocoles d'études d'évaluation de la biodiversité et de la production de biomasse
- Nouer de nouveaux partenariats scientifiques, techniques et institutionnels

Programme de plantation, projets d'expérimentation et de communication financés grâce au soutien de :

