

# Les paysages arborés dans la Convention Européenne du paysage

- En quoi les paysages sont vulnérables ?
- Dynamiques



*Eric Maire – Sylvie Guillerme*  
*Journée agroforesterie, 16 juin 2010, GEODE – AP32*

# Analyse des Paysages de l'Arbre Hors Forêt (PAHF)

- ... une dimension paysagère

DIMENSION  
HISTORIQUE  
RECENTE  
Age > environ 1900

Téledétection  
Géographie  
quantitative/  
qualitative

PRESENCE /  
ABSENCE  
EMPRISE /DENSITE  
TYPOLOGIE  
FONCTIONS  
ACTUELLES

## DIMENSIONS PAYSAGERES DES PAHF

IMPORTANCE  
PASSEE

IMPORTANCE  
ACTUELLE

PERCEPTION  
DES PAHF

NOUVEAUX  
USAGES DES AHF

REHABILITATION  
DES PAHF

PERSPECTIVE  
DE DURABILITE

AHF → PAHF

Georef

DIMENSION  
HISTORIQUE  
ANCIENNE  
Age < environ 1900

Archive  
Ecologie  
historique

ECOSYSTEME  
SOCIO-  
ECONOMIQUE  
DYNAMIQUE  
PROFONDEUR  
HISTORIQUE  
(AGE)  
DURABILITE  
TEMPORELLE

AHF: Arbre Hors Forêt  
PAHF: Paysages de l'Arbre Hors Forêt

..... **Enjeux vulnérabilité**

## Le paysage au sens de la Convention Européenne du Paysage – *Florence, 20 octobre 2000*

- Paysage: une partie du territoire telle que perçue par les populations, dont le caractère résulte de l'action de facteurs naturels et/ou humains et de leurs interrelations...
- ... politique du paysage, objectif de la qualité paysagère, protection, gestion et aménagement.
- S'applique au remarquable, quotidien, dégradé
- Objectif: promouvoir... objectif de qualité... et organiser la coopération.

## Mesures nationales (générales- Art.5 et particulières Art.6)

- Mise en œuvre conformément aux principes institutionnels de chaque pays /applications territoriales
- Reconnaissance juridique du paysage
- Procédure de participation du public, des autorités locales et régionales
- Intégrer le paysage dans les politiques d'aménagement

- Formation de spécialistes de la connaissance et de l'intervention, programmes pluridisciplinaires, éducation
- *Identification et qualification: sur l'ensemble du territoire, dynamiques et pressions, qualification par les acteurs et les populations...*

## Coopération européenne (Art.7 → art. 11)

- Insertion dans les programmes internationaux
- Assistance mutuelle et échange d'informations
- Paysages transfrontaliers
- Suivi par un comité d'experts
- Prix du Paysage du Conseil de l'Europe...

Questions → Politiques sans contraintes, texte court compréhensible par tous, mais volontairement imprécis ? Pas de références à l'arbre...

La CEP pense le présent mais difficultés avec le passé (la dynamique)...

## La CEP en France, signé en mars et entré en vigueur le 1 juillet 2006

- Mise en œuvre par une circulaire de la Ministre de l'Ecologie aux Préfets le 1<sup>er</sup> mars 2007 → Incitation à la réalisation d'**atlas de paysages** dans lesquels l'arbre et la haie ne sont présents que lorsque emblématiques. Quelques exceptions: Isère, ...
- Les atlas du paysage: une interface Web cartographique parfois similaire mais manque d'harmonisation. Les AHF peu présents dans la légende de l'occupation du sol (WP-1)

# Les enjeux de la CEP

Quelques principes énoncés dans un ouvrage de 216 pages du Conseil de l'Europe:

- Le bien-être de tous
- Le développement durable
- Le principe d'intégration en matière d'environnement, donc de paysage
- Le principe de cohérence (*Capable de reconnaître juridiquement le paysage ?*)
- *Citation: « A condition que des intérêts économiques à court terme ne dominant pas, c'est au plan local qu'on pourra le mieux mettre en œuvre concrètement, sur un espace donné et connu dans ses structures et son histoire, les objectifs souvent complémentaires de protection, gestion et aménagement »*
- L'information et la participation

# « Vulnérabilités » dans les enjeux de la CEP ?

Dans: La pratique de l'aménagement du territoire en Europe

- Une bonne relation entre les politiques environnementales et territoriales est particulièrement importante dans les espaces ruraux, surtout dans les plus sensibles et fragiles (aires de montagne, vallées fluviales, zones de haute **vulnérabilité** face aux risques naturels ou en équilibre écologique instable pour diverses raisons).

*Dans: Le paysage dans les instruments d'aménagement du territoire de différentes échelles*

- ... améliorer la connaissance et la compréhension des faits, il est nécessaire de remédier, à l'échelle européenne, aux problèmes des «paysages de la pauvreté, de la **vulnérabilité** et de l'exclusion sociale», lesquels ne touchent pas exclusivement des paysages urbains. En effet, les conséquences du dépeuplement ou du vieillissement, combinées avec l'intensification extrême de certains espaces agraires et l'incorporation massive de main-d'oeuvre immigrée, ... sont en train de rétablir le dualisme et la fragmentation sociale dans un assez grand nombre d'espaces ruraux européens.

Vulnérabilité aux risques naturels (dont rôle de la composante arborée) X vulnérabilité sociale X intensification agraire du paysage X pertes d'identité paysagère (dont rôle de la composante arborée)

→ **Vulnérabilité paysagère** ... ou les menaces qui pèsent sur les paysages.

# Arbres hors forêt, haies, bocages, agroforesterie dans les enjeux de la CEP ?

**Arbre:** une occurrence

- – les infrastructures de contention des sols (terrasses, périmètres circulaires de protection d'**arbres** ou de cultures...) et d'irrigation (puits, chenaux d'irrigation, drains...);

**Haies:** 4 occurrences

- Dans « La rationalisation des activités destinées à permettre des gains de productivité » → Cette rationalisation s'est traduite dans les paysages par celle de l'activité agricole tout d'abord: disparition de la plupart des petits éléments végétaux qui ponctuaient le paysage ou qui le structuraient, comme les haies et talus
- Dans le parcellaire rural et ses limites physiques (murs de pierres sèches, **haies**...) ... Etat des éléments constitutifs du paysage → ... – limites foncières (**haies**, murets, etc.);
- Dans volet formation → replantation de **haies** pour abriter les animaux.
- Dans la conclusion → Concernant le facteur environnement nécessaire à l'octroi de certaines subventions, il s'agira d'identifier la préservation et la mise en valeur du paysage comme un objectif à part entière et de privilégier les mesures agroenvironnementales favorables à la beauté du paysage (préservation des forêts, plantation de **haies**, extension des productions végétales, diversification des productions...).

**Bocage:** 1 occurrence limitée à l'exemple de l'Ouest français

**Agroforesterie:** zéro occurrence...

**Vergers:** zéro occurrence...

# Une cartographie des AHF: arbres isolés, haies, ripisylves mais...

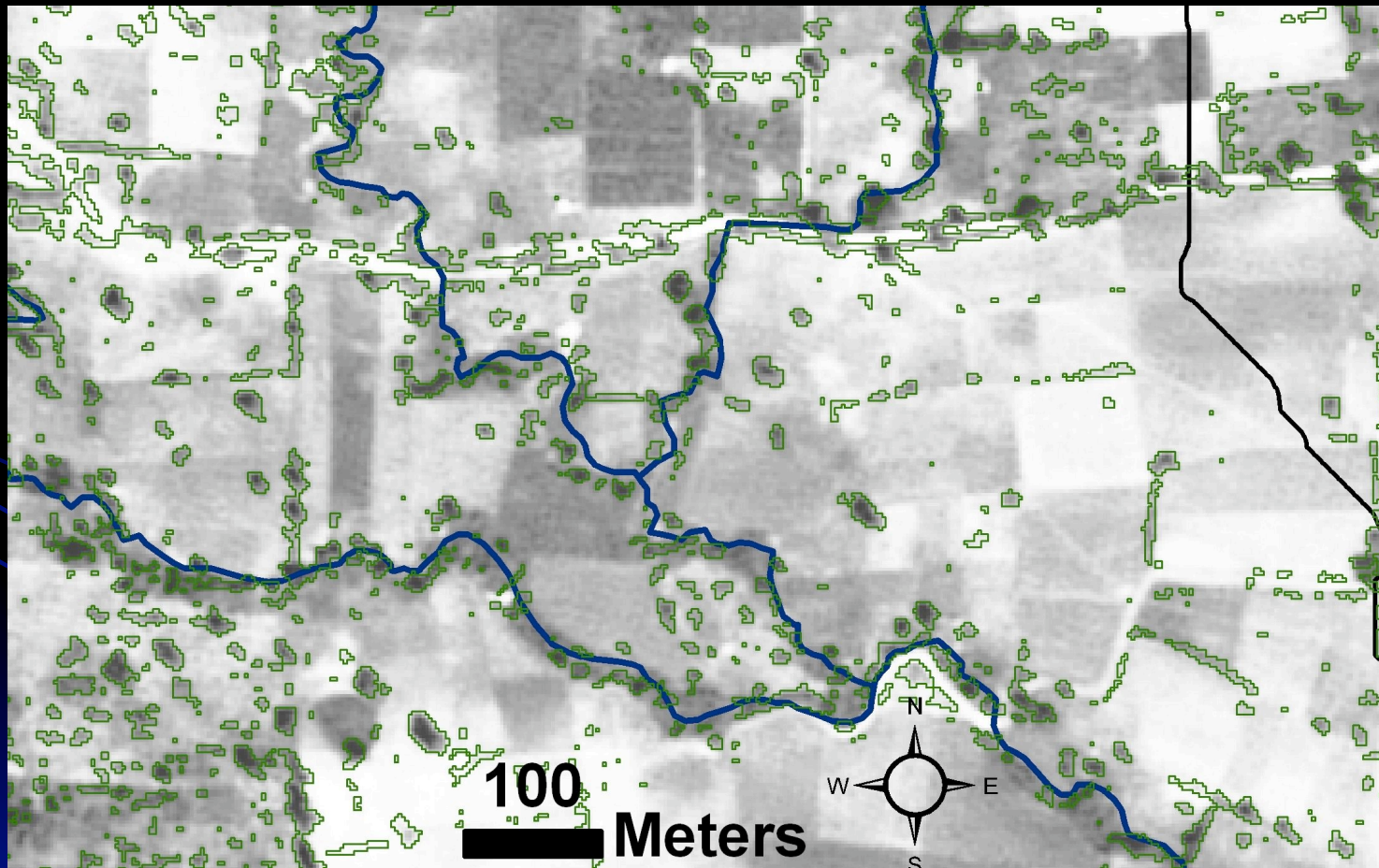
- **Souvent absent des cartes d'occupation des sols classiques...**

- Les recherches visant à comprendre les relations entre la composition des paysages, leur évolution, et la biodiversité des agroécosystèmes nécessitent de disposer d'une cartographie précise de ces éléments : mesures agro-environnementales, descriptif des « éléments topographiques », lien avec les réglementations, les politiques publiques, etc

- Défi pour la recherche en télédétection: extraction surfacique des éléments arborés hors forêt

- Enjeux: carte de vulnérabilité paysagère

Exemple d'une extraction de la couche arbre par morphologie mathématique à partir d'une images SPOT 5 panchromatique (Niveaux de gris) de résolution 2,5m/pixels



## « Couche arbre » géoréférencée et ...



In d e x	Espèce	Nom sci.	Hauteur (m)	Volume arboré (m <sup>3</sup> )	Etat de santé (1-5)	Mellifère (1-3)	Type de sol (1-20)	Mesure env. particulières
1	Chataig nier	Casta nea sativa	15	12	4	3		
2	Murier blanc	...	8	7,6	...			
3	...							

Liens vers d'autres tables et bases de données pour effectuer des croisements et générer des cartes représentant les enjeux!

... **table attributaire** pour chaque objet (arbre) dans le SIG

## Des outils privilégiés des enjeux environnementaux : Le Système d'Information Géographique, l'analyse d'image et la télédétection → GEOMATIQUE

- Photographies aériennes, images satellites, résultats de classifications par télédétection
- Réseau hydrographique, talwegs
- Couche « arbres hors forêt » (haie champêtre et arbres isolés)
- Couche « bandes enherbées » (jachères...)
- Topographie (*décamétrique, métrique, submétrique*): Modèles numériques de terrain : MNT et MNE, géomorphologie
- Pédologie, assolement agricole, cadastre, type de culture, etc.
- Autres : cartes des perceptions par la profession agricole et les populations rurales (enquêtes sociologiques, profondeur historique), quantité d'intrants, dynamique des extensions urbaines, (mitage, entrées de ville, etc.)

→ Produire des cartes de vulnérabilité paysagère

**Débat: des politiques paysagères plus contraignantes (européennes) incluant les AHF sont-elles possibles ?  
Pour quels enjeux? Comment les mettre en œuvre?**

**Carte des atlas de paysages avec lien dynamique:**

[http://www.certu.fr/fr/\\_Ville\\_et\\_environnement-n29/Paysage\\_urbain-n141/IMG/pdf/2009\\_03\\_Carte\\_atlas\\_paysages.pdf](http://www.certu.fr/fr/_Ville_et_environnement-n29/Paysage_urbain-n141/IMG/pdf/2009_03_Carte_atlas_paysages.pdf)

**Etat des ratifications de la CEP par les pays européens:**

<http://conventions.coe.int/treaty/Commun/ChercheSig.asp?NT=176&CM=&DF=&CL=FR>

**Pour en savoir plus...**

Les enjeux de la Convention Européenne du Paysage, Editions du Conseil de l'Europe, 227 pages

**Merci de votre attention !**